

# En Charente-Maritime, la Ligue contre le Cancer accompagne les personnes touchées par le cancer.

LA LIGUE

CONTRE LE CANCER

CHARENTE-MARITIME

## Soins de support



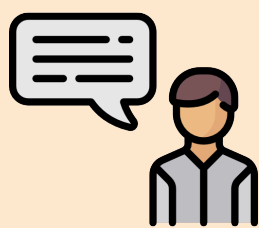
Soins  
esthétiques  
et bien-être



Activité  
physique  
adaptée



Sophrologie



Groupe  
de parole



Réflexologie

- Soins esthétiques, bien-être
- Réflexologie (à l'hôpital)
- Sophrologie (à l'hôpital)
- Activité physique adaptée
- Aviron, escrime
- Marche nordique
- Atelier culinaire
- Atelier de convivialité

La Rochelle

Fouras Tennis de table

Rochefort

- Réflexologie (à l'hôpital)
- Soins et bien-être
- Groupe de parole

Saintes

- Sophrologie
- Aviron
- Activité physique adaptée (à l'hôpital)

Royan

- Sophrologie (à l'hôpital)
- Groupe de parole

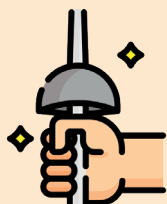
Jonzac

Groupe de parole

## Activités et loisirs adaptés



Aviron



Escrime



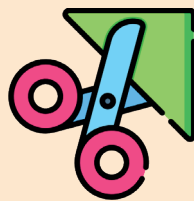
Tennis  
de table



Ateliers  
culinaires



Marche  
nordique



Ateliers  
de convivialité  
et loisirs créatifs

## Soutien social et psychologique

- Visites à domicile
- Soutien téléphonique
- Aide financière et aide au retour à l'emploi

Contactez-nous

**05 46 50 57 95**

[cd17@ligue-cancer.net](mailto:cd17@ligue-cancer.net)

**3 espaces Ligue Infos**  
dans les centres hospitaliers

La Rochelle : tous les mardis, 9h à midi.  
Saintes : tous les mardis, 14h à 16h30.  
Royan : tous les mardis, 14h à 16h.

Dès l'annonce du diagnostic, pendant et après les traitements, **ces ateliers sont accessibles aux personnes confrontées à la maladie**, financés par le Comité de Charente-Maritime.

Renseignements  
et inscriptions



05 46 50 57 95

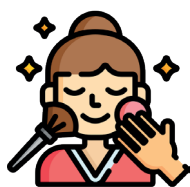


**SOPHROLOGIE** : en groupe, animé par une sophrologue.

*Tous les 15 jours.*

*La Rochelle : le mardi 10h à 12h ou 14h à 16h, locaux de la Ligue.*

*Saintes : le mardi 10h à 12h, Maison des associations.*



**ATELIERS BIEN-ÊTRE** : ateliers thématiques dédiés à votre bien-être.

*Rochefort : 4 ateliers de 2h30, au CCAS.*

*La Rochelle : 4 ateliers de 2h30, dans nos locaux.*



**GROUPES DE PAROLE** : une fois par mois, avec un psychologue et une bénévole.

*Royan : mercredi, de 16h30 à 18h30, Maison des associations.*

*Saintes : jeudi de 14h30 à 16h30 Maison des associations.*

*Jonzac : vendredi de 14h30 à 16h30, Centre hospitalier 4 -ème étage.*

*Rochefort : mardi de 14h à 15h30, Centre Social AAPIQ.*



**ATELIER CULINAIRE** : en groupe, animé par une diététicienne.

Questions sur l'alimentation, confection et partage d'un repas.

*La Rochelle : un lundi par mois, de 10h à 13h, Salle Bongraine.*



**ATELIER DE CONVIVIALITÉ**

En groupe, animé par des bénévoles : jeux de société, loisirs créatifs...

Pour rompre l'isolement, moment de détente et de partage.

*La Rochelle : le jeudi de 14h à 16h, dans nos locaux, tous les 15 jours.*



**ACTIVITÉ PHYSIQUE ADAPTÉE**

Équilibre, respiration, renforcement musculaire en douceur.

*La Rochelle : le mardi de 17h30 à 18h30 au Centre Richelieu, tous les 15 jours.*

**AVIRON**

*La Rochelle : le mardi et le jeudi, 14h à 16h30, Club d'aviron, Les Minimes.*

*Saintes : le vendredi de 14h30 à 15h30, Club d'aviron rue Courbiac.*



**ESCRIME**

*La Rochelle : le mardi de 9h15 à 11h15 et le vendredi de 9h30 à 11h30.*



**TENNIS DE TABLE**

*Fouras : le vendredi de 10h à 12h au club pongiste de Fouras.*



**MARCHE NORDIQUE** (à partir de fin avril 2020)

*La Rochelle : le mardi tous les 15 jours de 17h30 à 18h30*

*au centre Richelieu.*

Le **Comité de la Ligue contre le Cancer de Charente-Maritime** subventionne également **des séances dans les centres hospitaliers** :

- **La Rochelle** : réflexologie, socio-esthétique.
- **Rochefort** : réflexologie.

- **Saintes** : activités sportives adaptées.
- **Royan** : sophrologie, le lundi 17h-18h.

**LA LIGUE**

CONTRE LE CANCER

CHARENTE-MARITIME